

## 2段式トルクリミッタ

### 2-STAGE TORQUE LIMITER

2段式トルクリミッタは自動車の電動バックドアのアクチュエータ用に開発された製品です。

1ユニットに内蔵されています。バックドア開閉時に必要な2つの機能(ダンパー、安全保護機構)が1ユニットに内蔵されています。

#### 01 特 長

##### 1. 機能

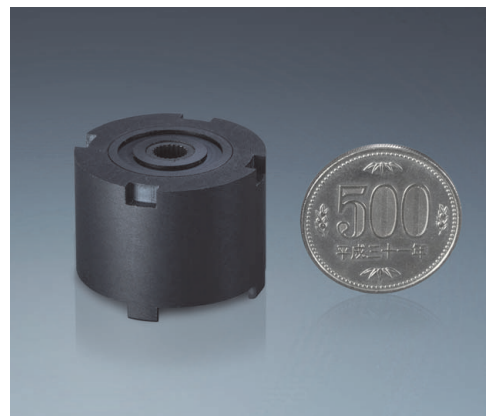
- ・開閉時にダンパートルク(0.2Nm)が常時スリップし、安定したバックドアの動作を実現。過負荷がかかった場合、安全保護機構のトルクリミッタ(4.0Nm)がスリップし、駆動部、モータの破損を防止します。

##### 2. 高精度

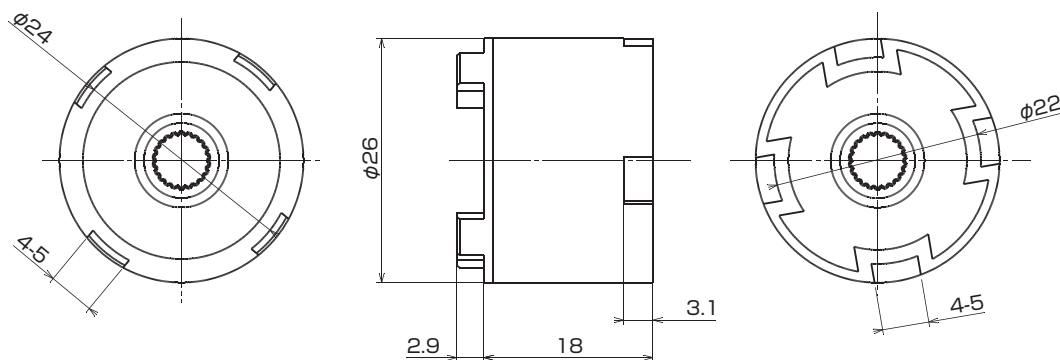
- ・ダンパ機構用スリップトルク公差 $\pm 10\%$ 実現しました。

##### 3. 小型・高トルク

- ・外径 $\phi 26\text{mm}$ 、幅18mmのサイズにて、4.0Nmの安全保護機構用トルクリミッタを内蔵しました。



#### 02 寸 法



スプライン仕様	
歯形	ISO4156
モジュール	0.25
歯 数	22
圧力角	45 deg.
変位係数	0
ピッチ円径	$\phi 5.50$
歯底円径	$\phi 5.80$
歯先円径	$\phi 5.35$
歯 厚	3.924
測定歯数	6枚

#### 03 耐 久

項目	ダンパー機構用トルクリミッタ
トルク	0.2N・m
回転速度	160rpm
動作モード	CW15回転 $\Rightarrow$ CCW15回転
耐久性能	5万サイクル

項目	安全機構用トルクリミッタ
トルク	4.0N・m
回転速度	600rpm
動作モード	CW20回転 $\Rightarrow$ CCW20回転
耐久性能	100サイクル

#### 04 使用環境

項 目	使用環境
温 度	$-30 \sim 80^{\circ}\text{C}$
湿 度	90%RH 以下

※寸法・仕様・耐久の変更は別途ご相談ください。