



トルクリミッタ R型

Torque limiter R type



トルクリミッタはスリッピングクラッチとも呼ばれ、主にプリンター、複写機などOA機器の紙送り機構に使用される機械要素です。

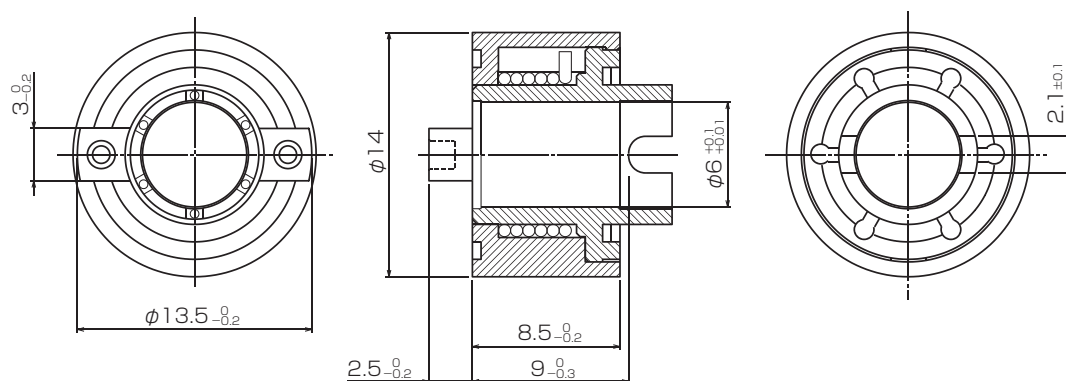
トルクリミッタ「OTL-R型」は、内輪部材を焼結合金から薄肉成形が可能な樹脂成型品とすることにより小型・軽量化を図った新たなシリーズです。



01 標準仕様

部 品 構 成	動 作
 <p>ハウジング コイルスプリング 樹脂内輪</p>	 <p>両方向にトルク発生可能</p> <p>※ご要望により片方向も可能です。</p>

寸法一覧



設定トルク値

タイプ	単位系	設定トルク範囲(標準仕様)	標準トルク値
OTLR6-□□□AF (□:トルク値gf・cm)	mN・m	9.8 ~ 49.0 mN・m	9.81 mN・m ステップ
	gf・cm	100 ~ 500 gf・cm	100 gf・cm ステップ

02 特 長

1. 小型・軽量

・外径 $\phi 14$ 質量1.5gと当社既存品(OTLC型・OTLV型)に対し小型・軽量化が図られております。

2. 正逆両方向の回転に使用可能

・正逆両方向(時計方向・反時計方向)の使用が可能です。

3. シリーズ化

- ・9.81~49.0mN・m(100~500gf・cm)を同形状にてシリーズ化しております。
- ・負荷トルク選定・変更の際、取り付け部(相手部品)の変更は不要です。

03 信頼性

タイプ	設定トルク値	トルク公差(出荷時)
OTLR6-100~200AF	29.4 mN・m 未満	設定トルク $\pm 15\%$
OTLR6-300~500AF	29.4 mN・m 以上	設定トルク $\pm 10\%$

※標準以外のトルク公差については、別途ご相談下さい。

04 使用環境

項 目	使用環境
温 度	0 ～ 60℃
湿 度	90%RH 以下
回転速度	50 ～ 400rpm

注)・上記環境外で使用される場合は、別途ご相談下さい。

・記載した使用環境は、当社が蓄積した経験及び実験データに基づいたものであり、異なった条件下で使用される部品にそのまま適用できるとは限りません。したがって、この内容が貴社の使用条件にそのまま適用できることを保証するものではなく、使用に関しては、貴社にて最終判断をお願いします。

05 適合シャフト

項 目	軸(シャフト)の仕様
外径寸法	$\phi 6_{-0.03}^0$
材 質	SUM・SUS・SUJ-2 等の鋼材をご使用下さい。(推奨)

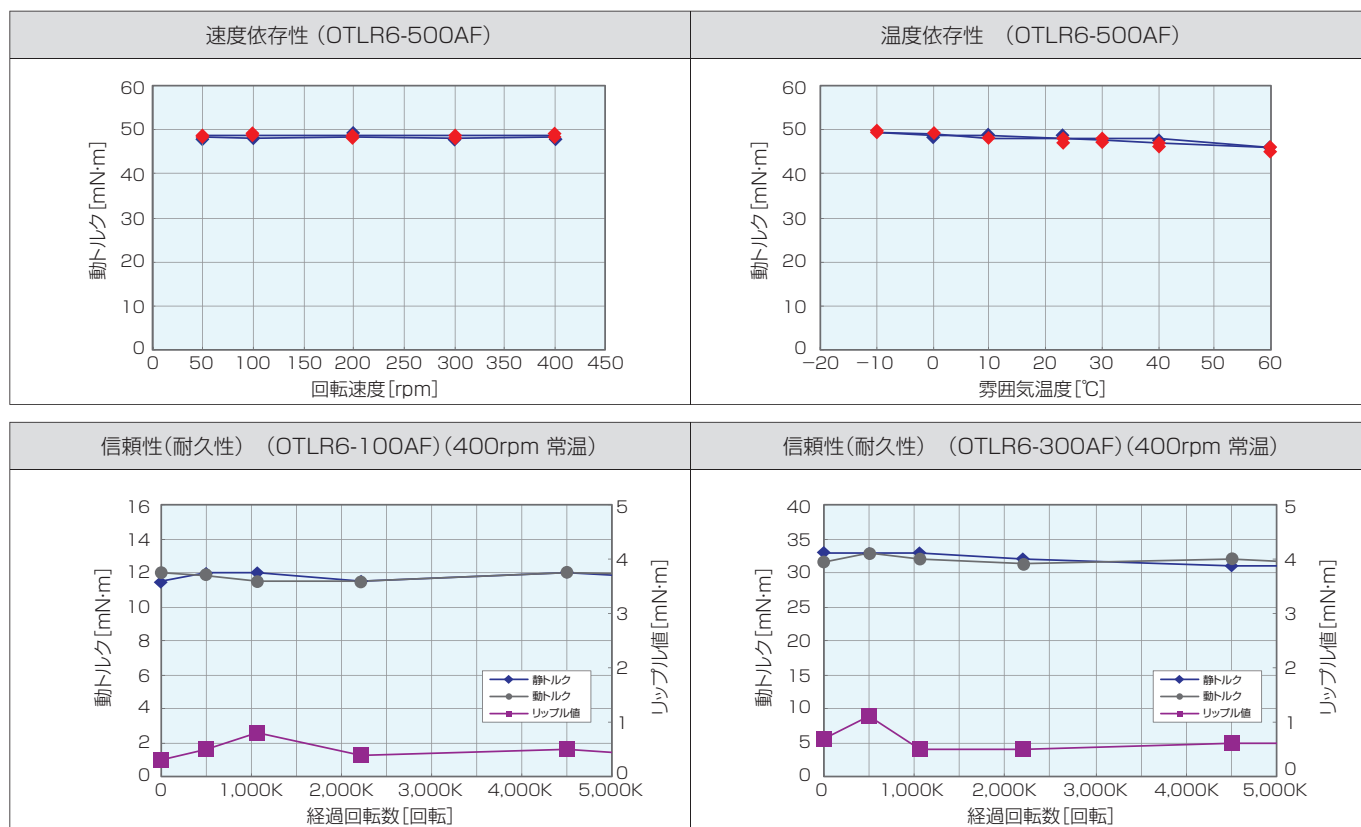
06 使用上の注意事項

トルクリミッタは、ラジアル方向荷重・アキシアル方向荷重・偏荷重を受けるとトルク値が変動することがありますので、取り付けの際には特にご注意ください。

07 仕様確認のお願い

「トルクリミッタ要求仕様チェックリスト」に仕様条件を記載し、ご確認をお願い致します。

08 参考データ





株式会社 オリジン

http://www.origin.co.jp

Origin Co., Ltd.

営業オフィス Sales Office	〒329-0211 栃木県小山市暁3丁目10番5号 コンポーネント事業部 営業部 営業1課 3-10-5, Akatsuki, Oyama-Shi, tochigi-Ken 329-0211, Japan Sales Dept, Component Div. Tel:+81-285-45-1115 Fax:+81-285-45-1236	Tel:(0285)45-1115 Fax:(0285)45-1236
大阪支店 Osaka Branch Office	〒530-0001 大阪市北区梅田1丁目11番4-800 大阪駅前第4ビル812号 Room812, Osaka Ekimae No.4 Bldg., 1-11-4-800, Umeda, Kita-ku, Osaka 530-0001 Tel:+81-6-6345-8866 Fax:+81-6-6345-8854	Tel:(06)6345-8866 Fax:(06)6345-8854
台湾支店 Origin Electric Co., Ltd. Taiwan Branch Office	33066 桃園市桃園區復興路110號9樓 統一編號:96978337 99F, No.110, Fuxing Rd., Taoyuan Dist, Taoyuan City 33066, Taiwan(R.O.C.)	Tel:+886-3-332-6665 Fax:+886-3-332-8609
香港支店 Hong Kong Branch	香港 九龍 長順街 7号 西頓中心17樓 1706-7室 Unit 1706-7 17/F, Saxon Tower, 7Cheung Shun Street, Kowloon, Hong Kong	Tel:+852-2314-8811 Fax:+852-2314-8823
間々田工場 Mamada Plant	〒329-0211 栃木県小山市暁3丁目10番5号 3-10-5, Akatsuki, Oyama-shi, Tochigi-ken, 329-0211, Japan	Tel:(0285)45-1111 Fax:(0285)45-8337

■子会社 Subsidiaries

Origin Electric America Co., Ltd.	3848 Carson Street Suite 216, Torrance, CA 90503, USA Tel:+1-310-540-6750 Fax:+1-310-540-6376
欧利晶精密机械(上海)有限公司 Origin Precision Machine (Shanghai) Co., Ltd.	中国 上海市 自由贸易试验区 富特西一路115号 26号 通用倉庫3階 郵便番号200131 3/F, No.26 Bldg., No.115 West Fute First Rd. Pilot Free Trade Zone, Shanghai, 200131 China Tel:+86-21-5046-2341 Fax:+86-21-5046-2342



警告

Safety Warning

本カタログに記載されているデータは、一般用途を理解して頂くためのものです。人体に危害が及ぶような誤った取り扱いや製品性能を超えた使用をしないで下さい。
The data presented in this catalog are for general application purposes. Do not use this product in such a way that may be harmful to people or exceed its performance.



注意

Safety Precaution

装置の事故や故障を防止し、安全を確保するため、本カタログに記載されている製品の定格を超えた設計や注意事項を逸脱した使い方をしないで下さい。
To avoid accidents and/or failures as well as to ensure safety, do not use this product exceeding the specifications noted in this catalog and ignoring the precautions.

※改良のため、予告なく仕様を変更することがあります。
Specifications are subject to change without a notice for future development.