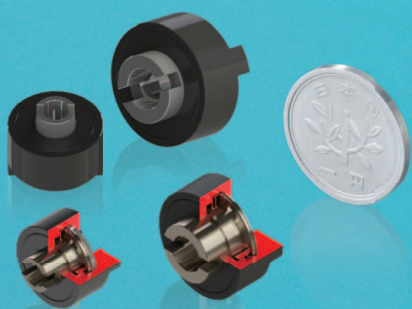


人と機械を守る安全装置

小型・双方向トルクリミッタ

[OTLSW型]



トルクリミッタOTLSW型はトルク発生方式に板バネを使用することで、バックラッシュの低減及び小型・高トルク化を実現した新たなシリーズです。

■特長

1. 小型・高トルク
トルクレンジ: 0.1~2.0N・m
2. 高精度
設定トルク値 $\pm 20\%$ 以下を実現。
3. ノンバックラッシュ
ガタなく高精度な位置決めが可能。

小型・双方向トルクリミッタ [OTLSW型]

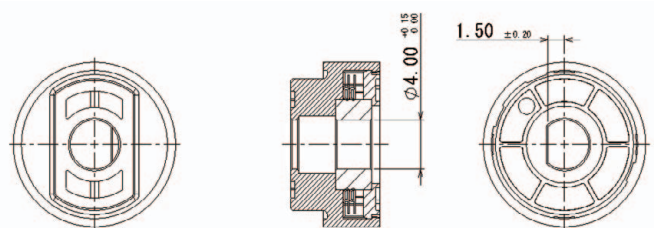
■用途例

- ◎ 破損防止
- ◎ フリーストップヒンジ
- ◎ 当て止め・押し当て

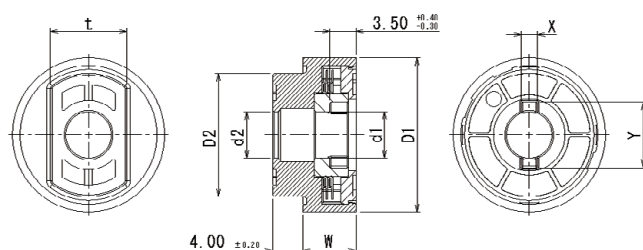


■寸法一覧

Φ4モデル



Φ6 Φ8モデル



単位=mm

型式番号 (呼び番号)	設定トルク値 (出荷時トルク管理値)	主要寸法							
		D1 ±0.4	d1 +0.15/0.00	W ±0.4	D2 +0.10/-0.20	d2 ±0.1	t ±0.1	X ±0.1	Y +0.30/-0.10
OTLSW4	0.1/0.2/0.3※1	16	4	7	12	4.2	8	※2	※2
OTLSW6	0.4/0.8/1.2	20	6	7	16	6.2	10	2.1	8.5
OTLSW8	1.0/1.5/2.0※1	22	8	9	18	8.2	12	3.1	10.5

※1 SW4および8モデルは現在構想段階であり、トルク値はあくまでも目安です。今後変更となる可能性大です。

※2 SW4モデルはDカット内輪形状を検討していますが、こちらも今後変更となる可能性大です。

■使用環境

項目	使用環境
温度	5 ~ 60℃
湿度	90%RH 以下

注) 上記環境外で使用される場合は、別途ご相談ください。

■適合シャフト

項目	相手軸(シャフト)の仕様		
外径寸法	OTLSW4: $\phi 4 \begin{smallmatrix} +0.01 \\ -0.03 \end{smallmatrix}$	OTLSW6: $\phi 6 \begin{smallmatrix} +0.01 \\ -0.03 \end{smallmatrix}$	OTLSW8: $\phi 8 \begin{smallmatrix} +0.01 \\ -0.03 \end{smallmatrix}$
材質	SUM・SUS・SUJ-2等の鋼材(推奨)		