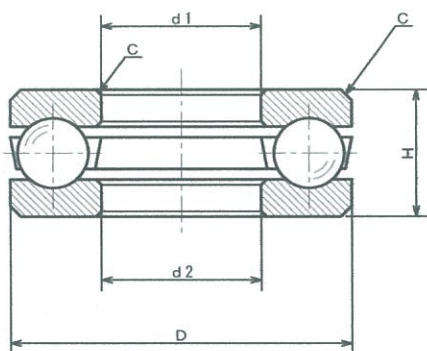


## ■ 標準仕様 (Standard Specifications)

| 材料記号<br>(Material codes)  | 呼び番号 (Bearing numbers)          |   |
|---|---------------------------------|---|
|   | 形式記号<br>(Bearing type codes)    | サイズ記号<br>(Size codes)   |
| CR  | T                               | 9 - 17  |
| CR = SUJ-2<br>High chrome<br>bearing steel<br>SS = マルテンサイト系<br>ステンレス鋼<br>Martensite stainless steel | T = スラストベアリング<br>Thrust bearing | 回転輪内径寸法<br>- 固定輪外径寸法 (mm)<br><br>Rotating ring bore<br>- Non rotating ring o.d (mm) |

## Origin スラスト ベアリング (Thrust Bearings)



### CRT— , SST—

1. 特に表示のない場合、潤滑剤として標準オイルが封入されています。  
Unless noted otherwise, the standard oil are enclosed as lubricant.
2. 特殊仕様品の製作もご相談に応じます。  
A special specification type can be custom made.
3. ボール材料は、高炭素クロム軸受鋼 (または、マルテンサイト系ステンレス鋼) です。  
Material for the balls is high chrome bearing steel.  
(or martensite stainless steel.)

### [スラスト ベアリング Thrust Bearings]

単位(Unit) = mm

| Origin<br>呼び番号<br>Nominal Number | 回転輪内径<br>Rotating<br>ring bore                | 固定輪内径<br>Non rotating<br>ring bore | 外 径<br>Outside dia.                         | 高 さ<br>Height                              | 面 取<br>Chanfer | 基本定格荷重<br>Basic load ratings |
|----------------------------------|---|------------------------------------|---|--|----------------|------------------------------|
|                                  | $d_1 \begin{matrix} 0 \\ -0.008 \end{matrix}$ | $d_2 \pm 0.05$                     | $D \begin{matrix} 0 \\ -0.008 \end{matrix}$ | $H \begin{matrix} 0 \\ -0.07 \end{matrix}$ | (c)            | 動 荷 重<br>Dynamic load<br>(N) |
| T3-8                             | 3   | 3.2                                | 8   | 3.5  | 0.2            | 1797                         |
| T4-9                             | 4   | 4.2                                | 9   | 4  | 0.2            | 1873                         |
| T5-10                            | 5   | 5.2                                | 10  | 4  | 0.2            | 1173                         |
| T6-12                            | 6   | 6.2                                | 12  | 4.5  | 0.2            | 1810                         |
| T7-15                            | 7   | 7.2                                | 15  | 5.5  | 0.3            | 3949                         |
| T8-16                            | 8   | 8.2                                | 16  | 5  | 0.3            | 3886                         |
| T9-17                            | 9   | 9.2                                | 17  | 5  | 0.3            | 3796                         |
| T9-19                            | 9   | 9.2                                | 19  | 6.5  | 0.3            | 5529                         |
| T10-18                           | 10  | 10.2                               | 18  | 5.5  | 0.3            | 2458                         |
| T10-20                           | 10  | 10.2                               | 20  | 6.5  | 0.3            | 5402                         |
| T12-23                           | 12  | 12.2                               | 23  | 7.5  | 0.3            | 7211                         |